



Activité VÉLO



Vendredi et dimanche suivant le programme



à 9h



RDV Parking de la Grange

Les circuits du 4 ème trimestre 2025



Circuit VTC VTT



Circuit route

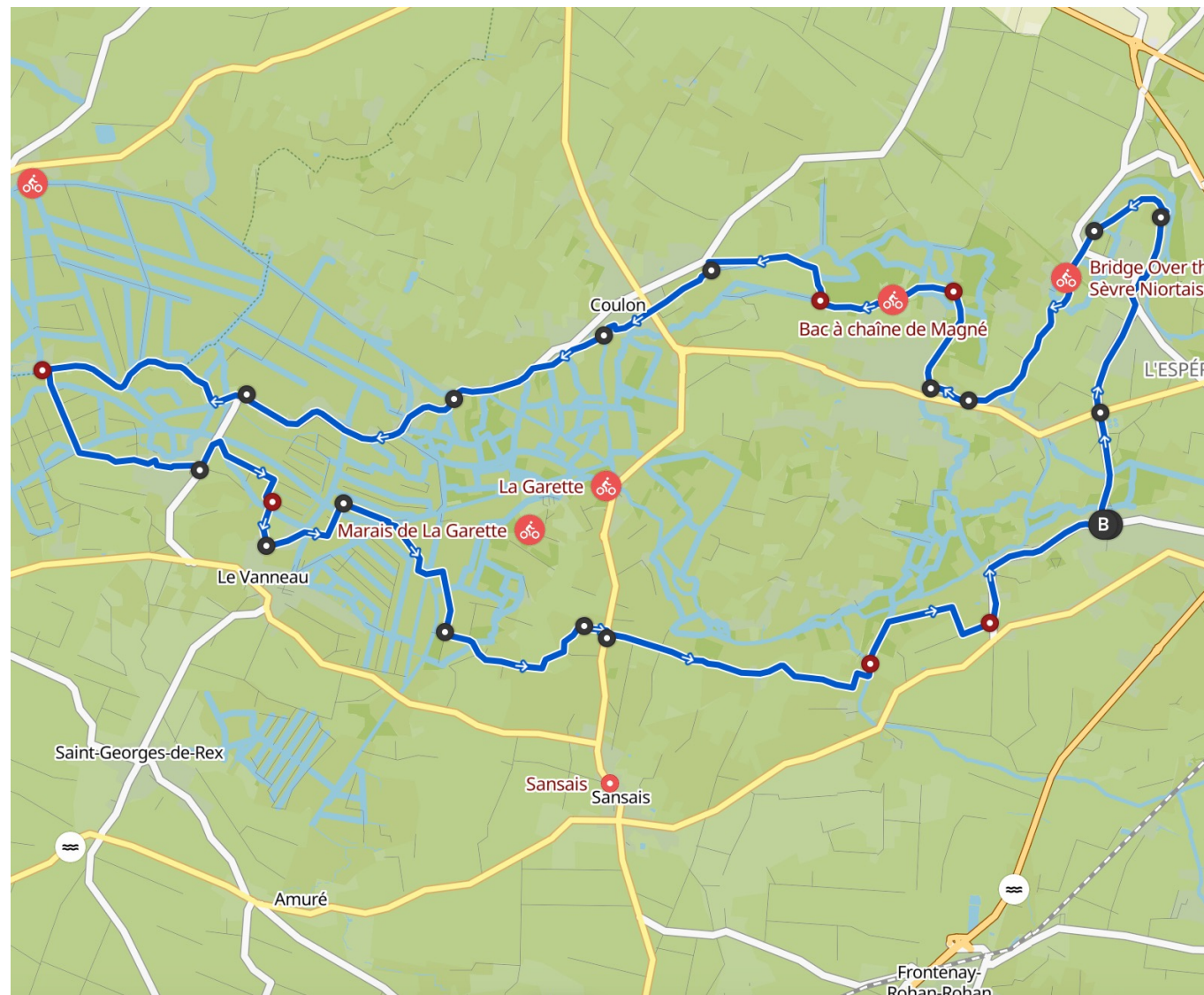
No 1

**Sortie 1 : Bessines – La Roussille – Coulon - Le
Mazeau – Irelau – Sansais - Bessines**

02:25 38,5 km 120 m 110 m

Sortie sur chemins et petites routes
Vélos adaptés: VTC, VTT, gravel

Notes : aucune difficulté sur ce parcours qui emprunte
les voies de halages, les chemins blancs dans le marais
et un peu de route



No 2

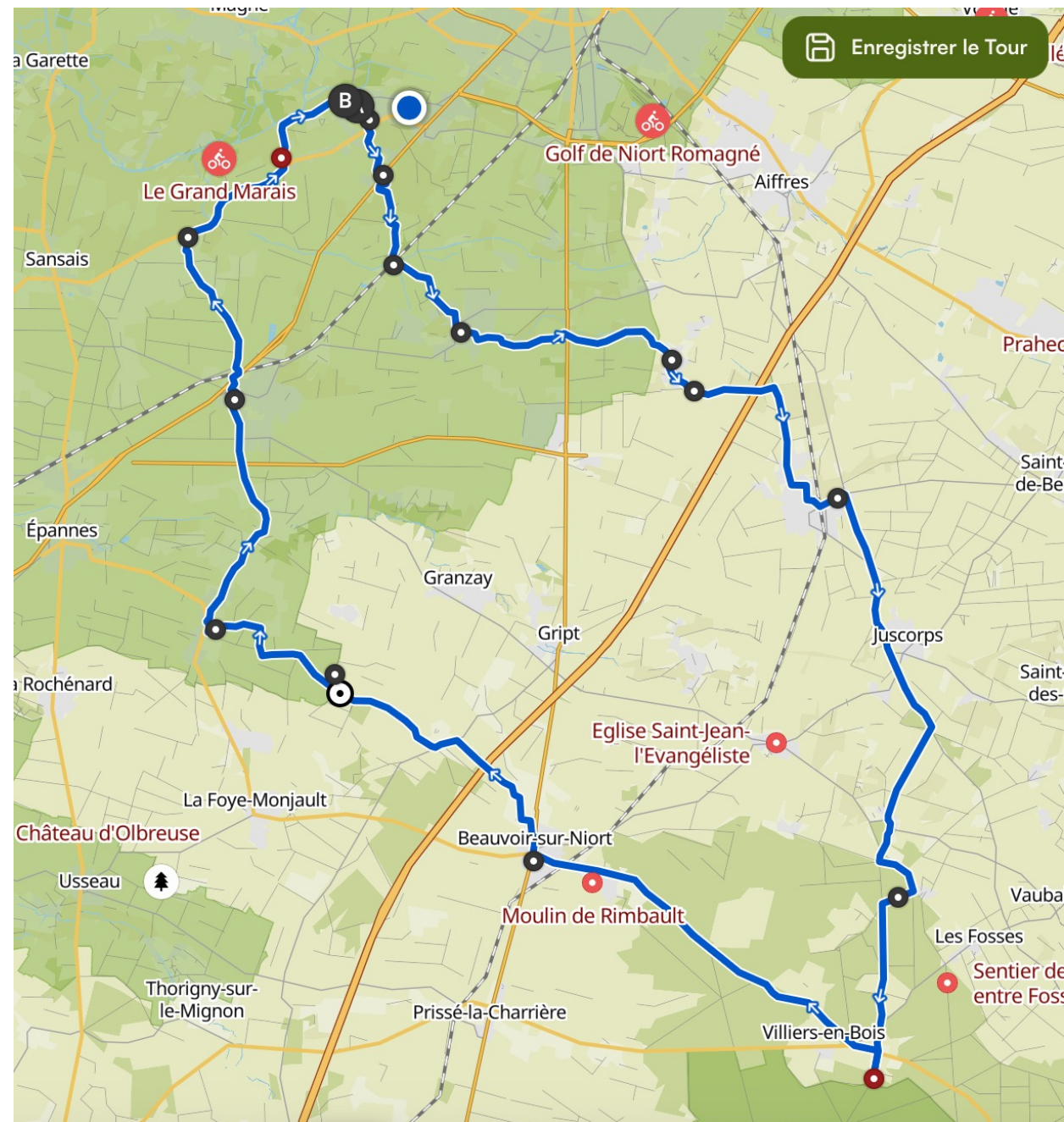
Sortie No 2 : Bessines – Fors – Juscorps - Villiers – Beauvoir – Fontenay - Bessines

03:28 57,5 km 270 m 280 m

Sortie sur route

Vélos adaptés: route, gravel, VTC

Notes : sortie facile et roulante sur des petites routes, pas de difficulté particulière



No 3

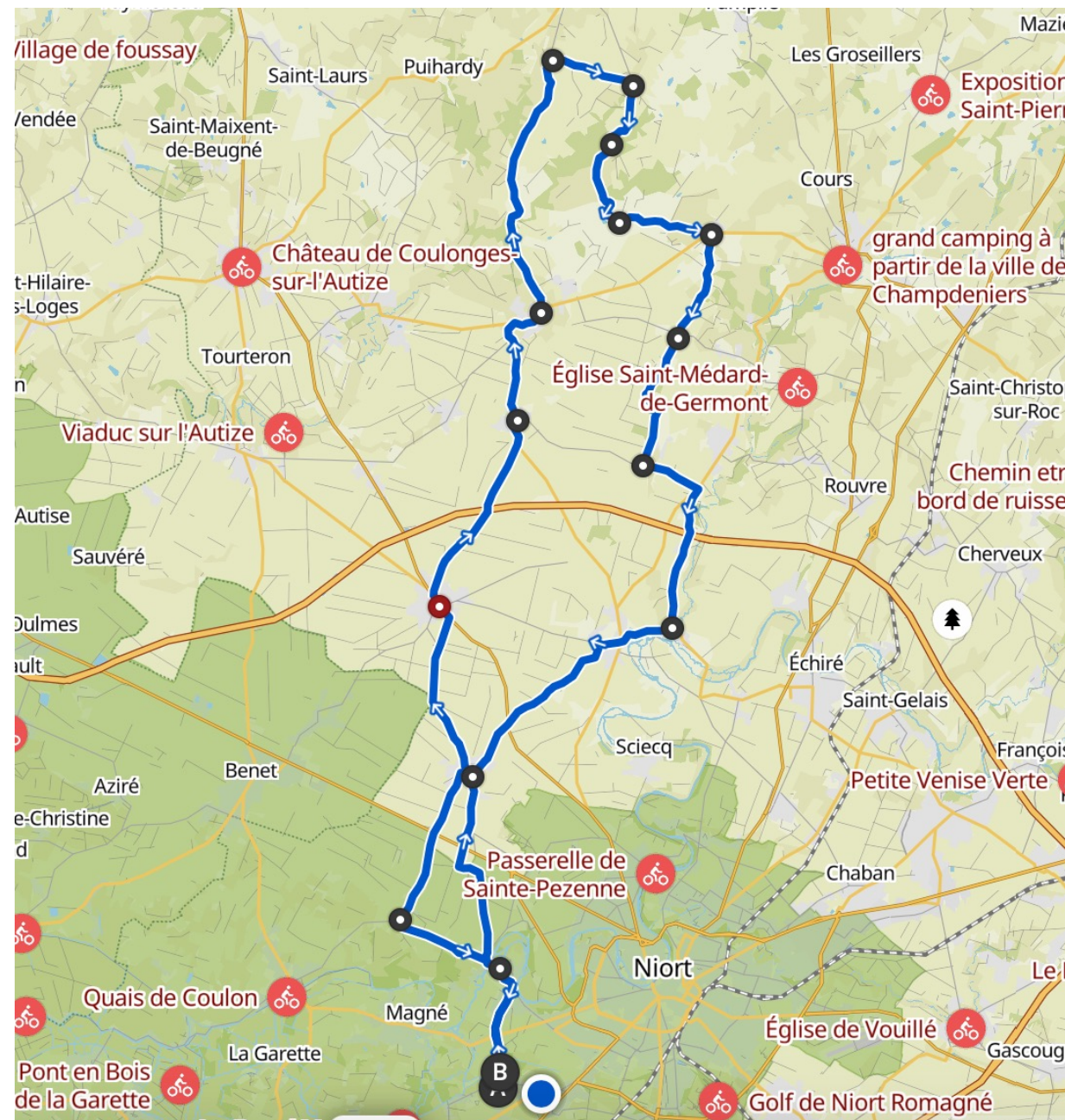
Sortie No 3 : Bessines – Villiers – Beceleuf – Fenioux – Xaintray – Surin – Saint Maxire - Bessines

04:02 66,8 km 540 m 550 m

Sortie sur route

Vélos adaptés: route, gravel, VTC

Notes : sortie petites routes, pas de difficulté, quelques pentes fortes à Fenioux et Xaintray



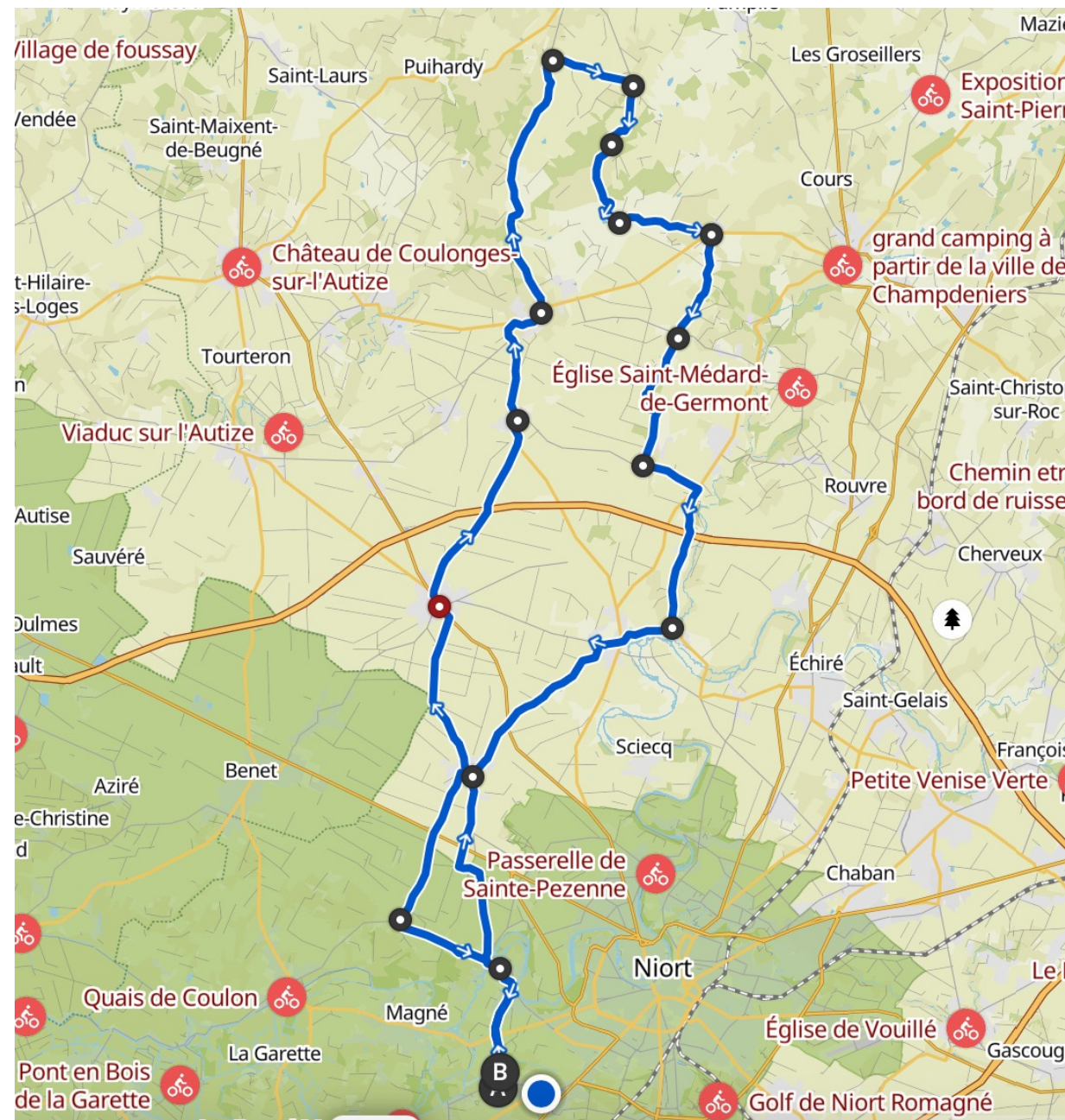
No
3b

**Sortie No 3b : Bessines – Villiers – Beceleuf – Surin –
Saint Maxire - Bessines**

02:57 50,0 km 320 m 320 m

Sortie sur route
Vélos adaptés: route, gravel, VTC

Notes :



No 4

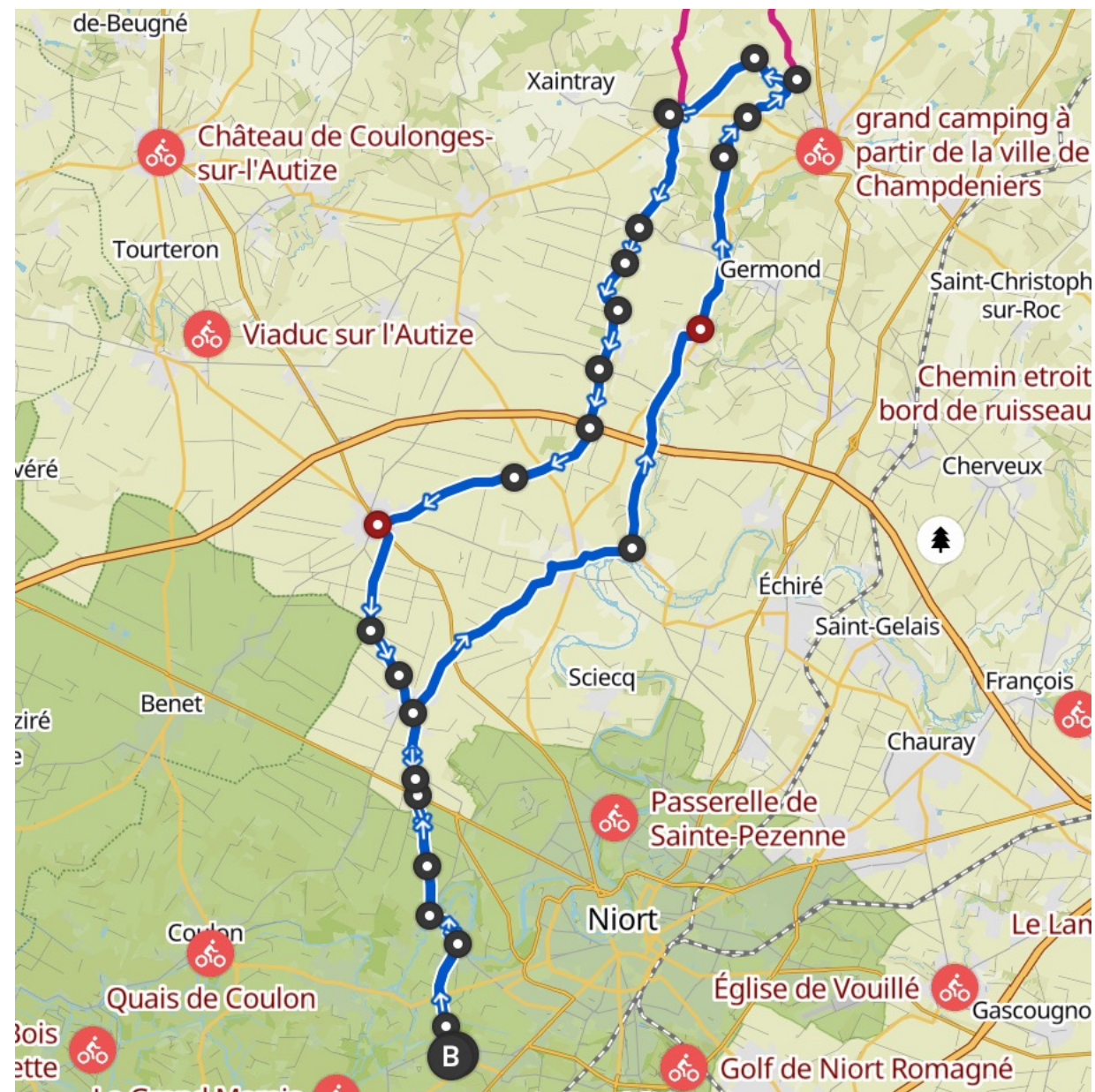
Sortie 4: Bessines – Saint-Rémy – Sainte-Ouenne – Cours – Surin – Villiers en Plaine - Bessines

03:34 · 59,2 km · 450 m · 440 m

Sortie sur route

Vélos adaptés: Route, Gravel, VTC

Notes : pentes assez marquées vers Cours



No
4b

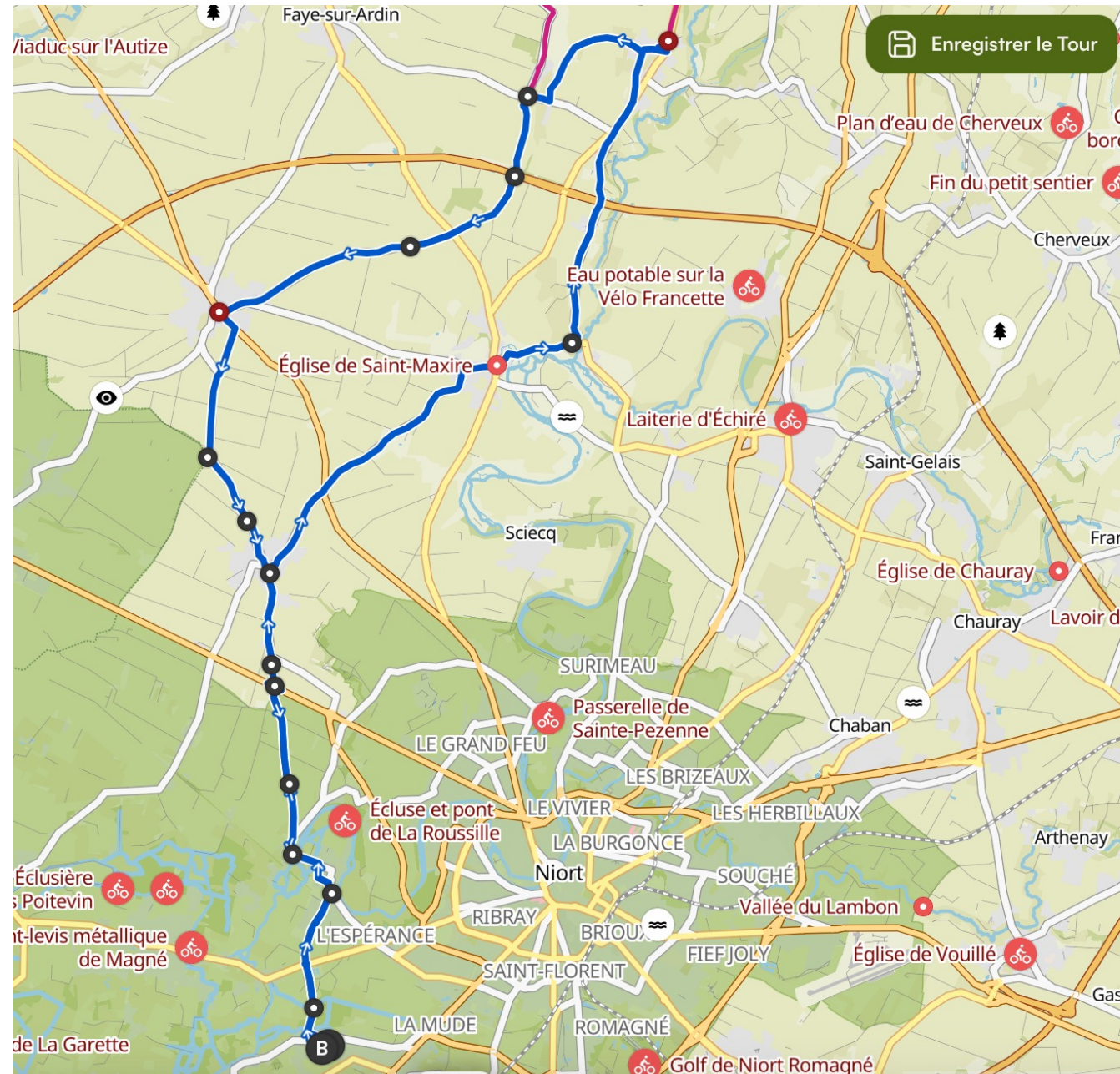
Sortie 4B: Bessines – Saint-Rémy – Sainte-Ouene – Villiers en Plaine - Bessines

02:41 · 45,0 km · 310 m · 300 m

Sortie route

Vélos adaptés: Route, Gravel, VTC

Notes :



No 6

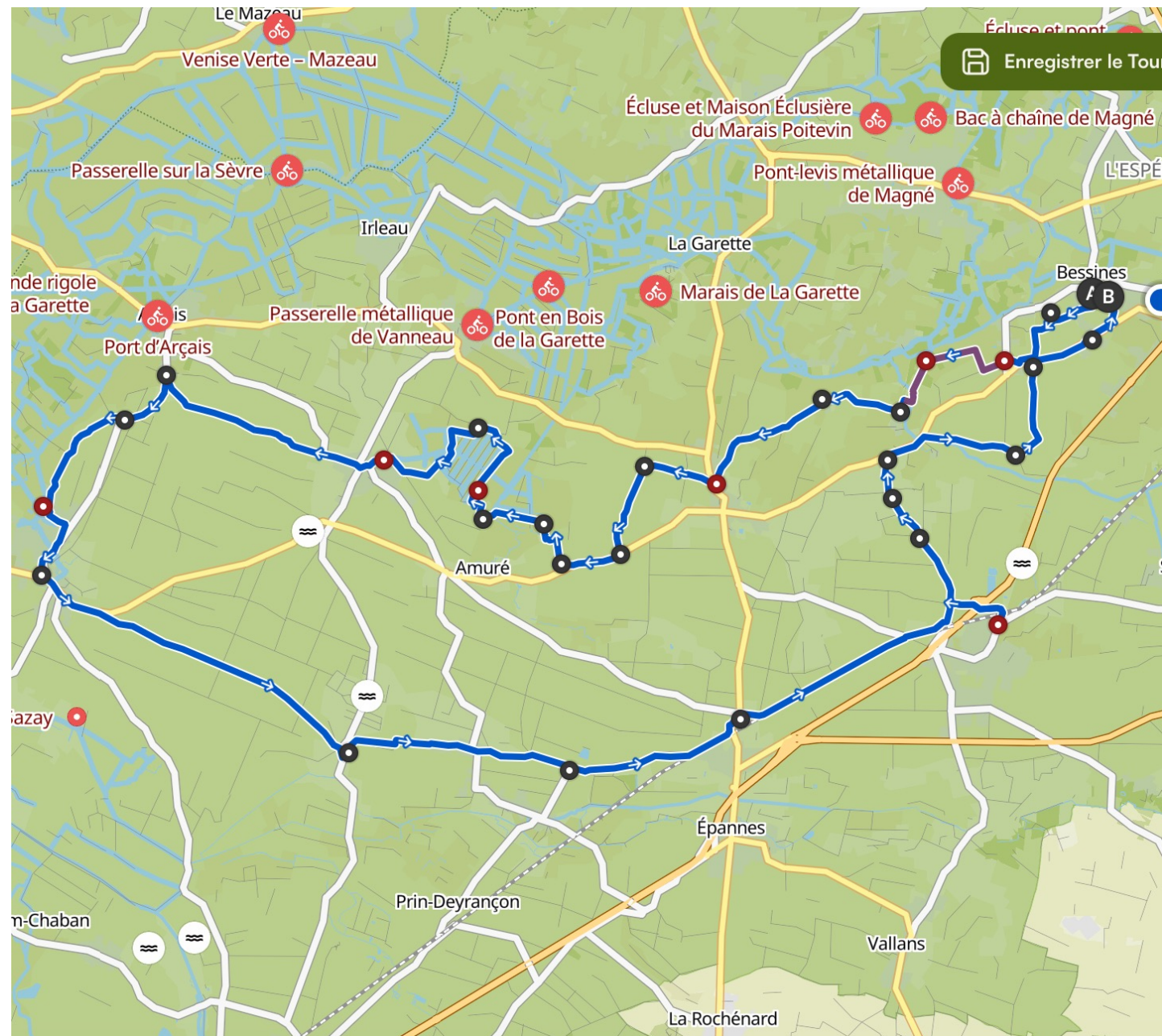
Sortie 6: Bessines – Sansais – Amuré – Saint Hilaire la Palud – Le Bourdet – Frontenay - Bessines

03:21 50,9 km 170 m 170 m

Sortie VTT VTC

Vélos adaptés: Gravel, VTC, VTT

Notes : itinéraire plat sur chemins et petites routes



No 7

Sortie 7b : Damvix – Marans – La Rochelle



04:14



72,8 km



90 m

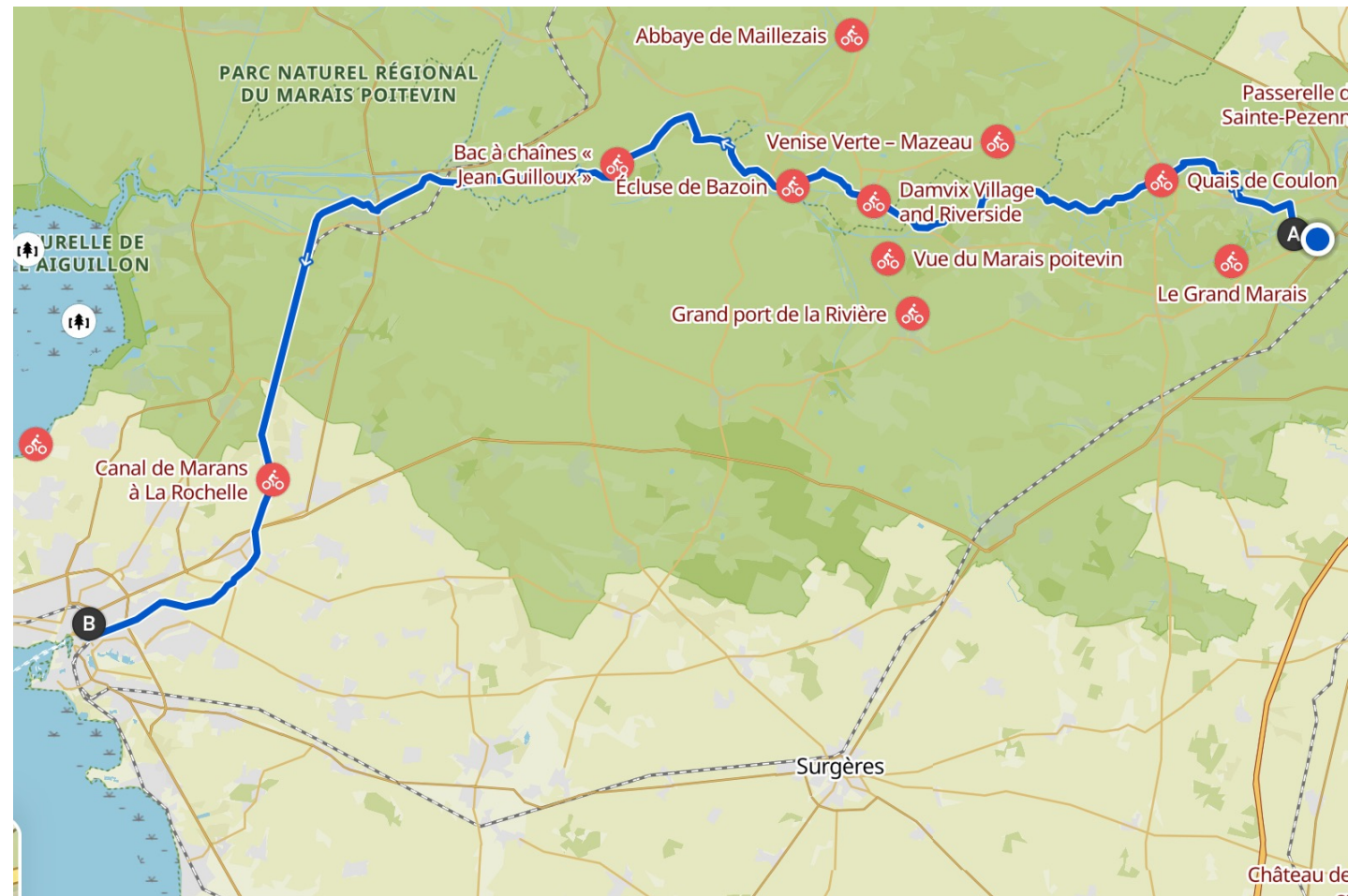


90 m

Sortie VTT VTC

Vélos adaptés: Gravel, VTC, VTT

Notes : itinéraire plat entièrement en pistes cyclables.
Retour à Niort en train. Prévoir voitures pour aller à
Damvix (et les récupérer)



No
7b

Sortie 7b: Damvix – Marans – La Rochelle



02:58



50,9 km



60 m

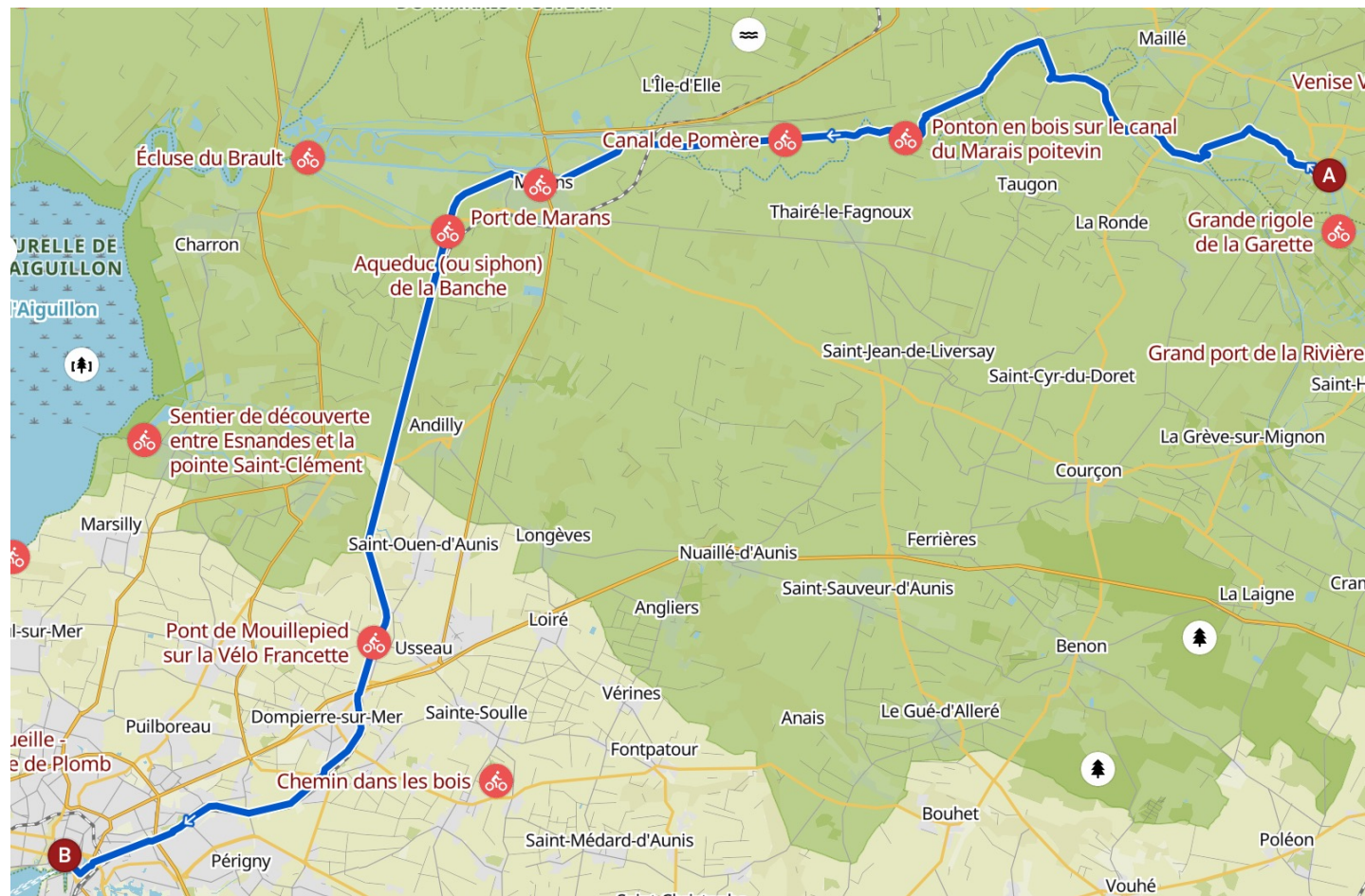


60 m

Sortie VTT VTC

Vélos adaptés: Gravel, VTC, VTT

Notes : itinéraire plat entièrement en pistes cyclables. Retour à Niort en train – voitures à prévoir pour partir de Damvix et à récupérer au retour.



No 8

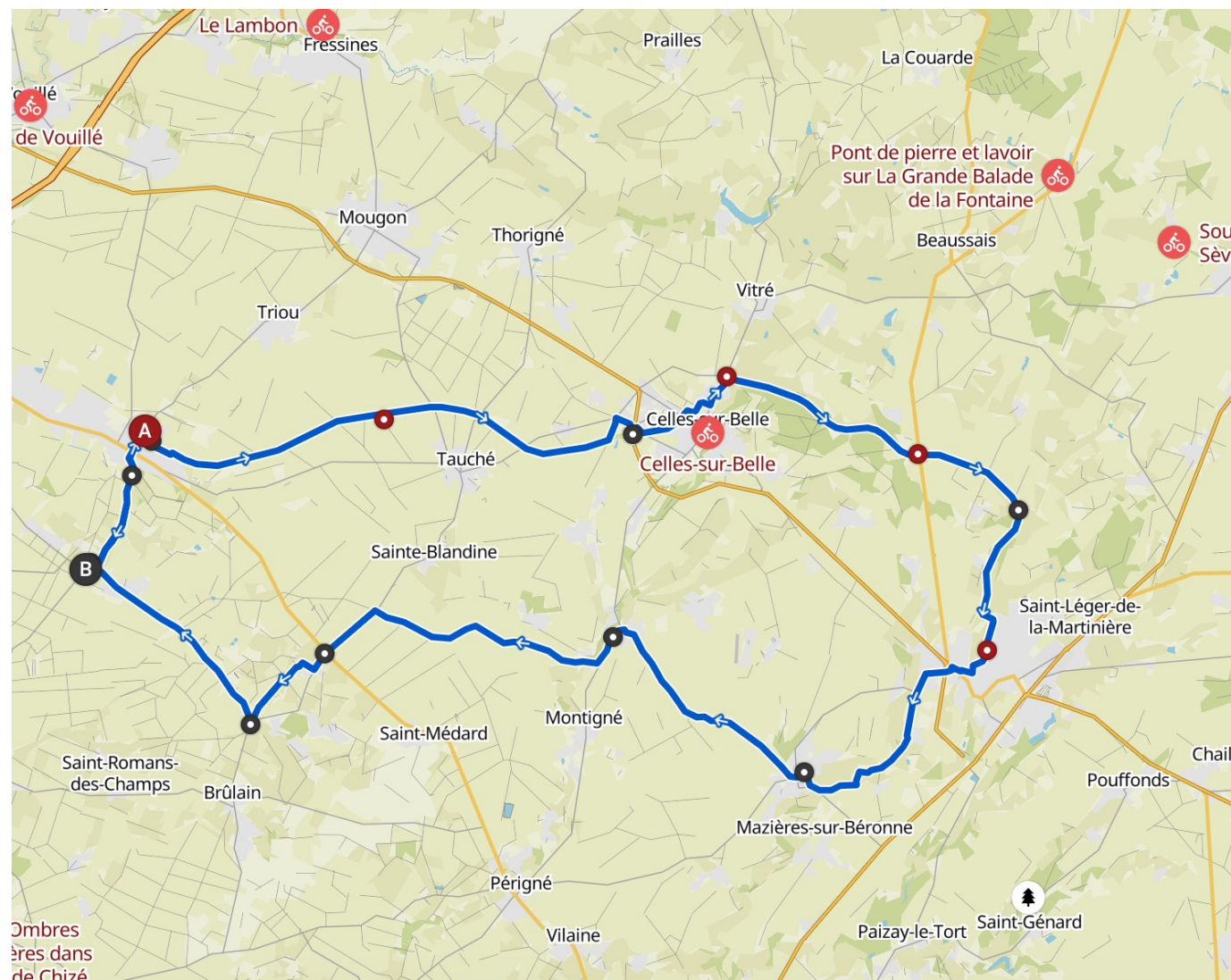
Sortie No 8: Prahecq – Celles / Belle – Melle (via la Vélidéale) – Saint Romans les Melle – Prahecq

03:22 50,4 km 380 m 360 m

Sortie sur chemins et route
Vélos adaptés: VTC, VTT, gravel

Notes : le circuit part de Prahecq. A Celles, on emprunte la Vélidéale jusqu'à Melle, une superbe piste cyclable sur une ancienne voie ferrée. Retour par Saint Romans, Verrines sous Celle, Sainte Blandine. Très beau patrimoine Roman sur le parcours.

Voitures à prévoir jusqu'à Prahecq



No 9

Sortie No 9 : Bessines – Saint Rémy – Villiers – Saint
Pompain – Coulonges – Saint Hilaire des Loges –
Xanton – Courdault – Benet - Bessines



04:14



69,0 km



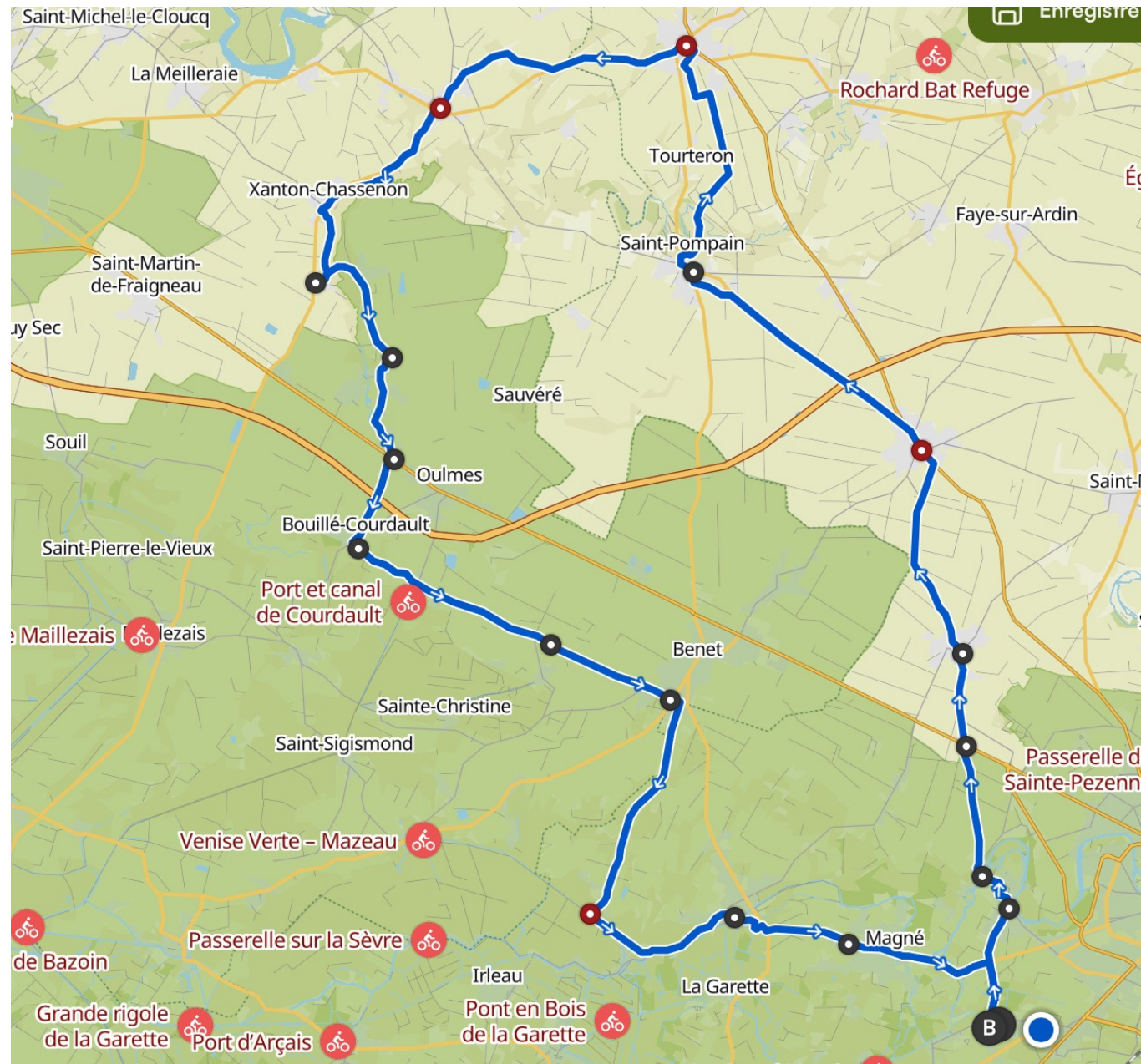
360 m



350 m

Sortie sur Route
Vélos adaptés: route, gravel

Notes



No 9b

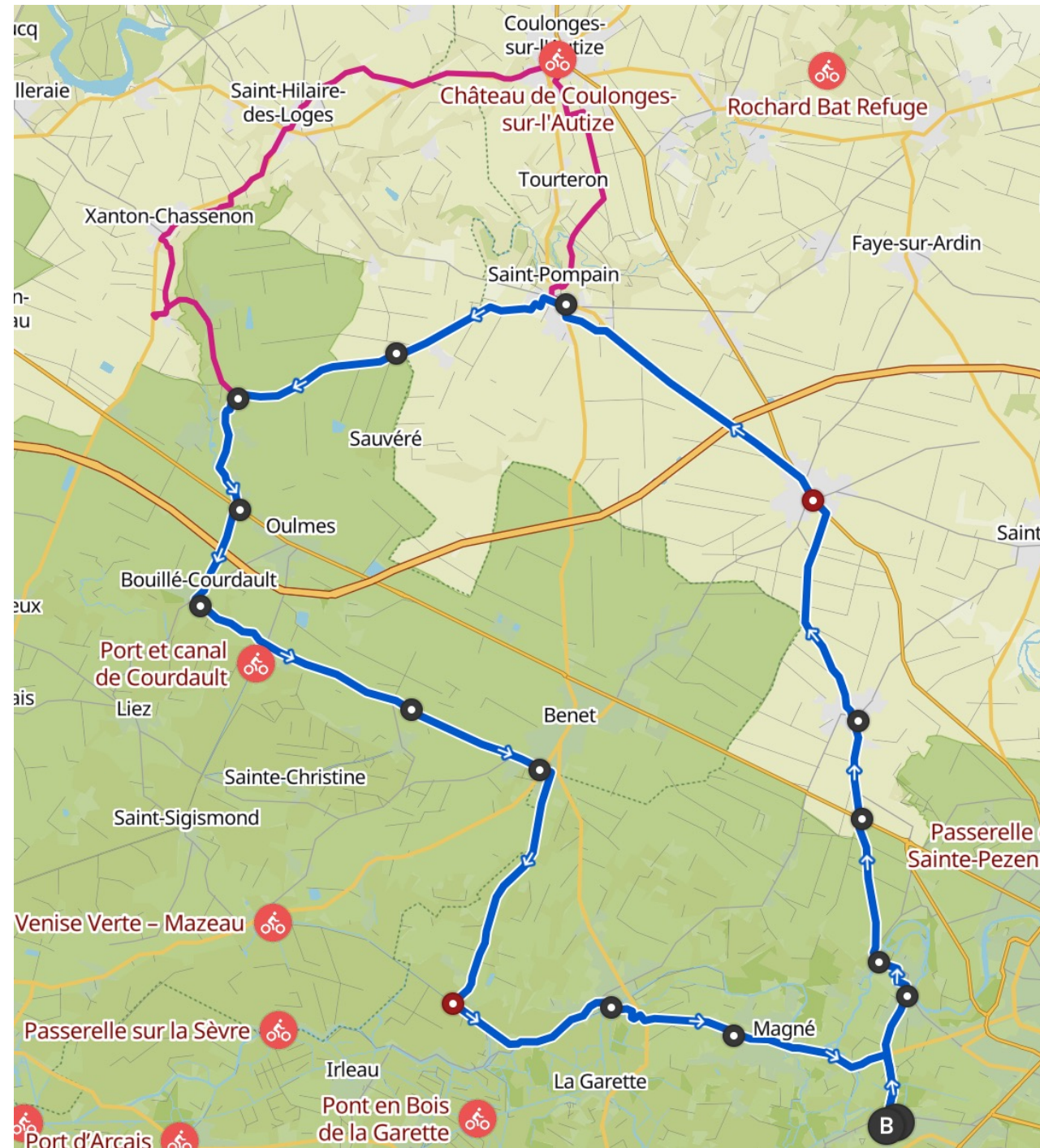
Sortie No 9b : Bessines – Saint Rémy – Villiers – Saint
Pompain –Xanton – Courdault – Benet - Bessines

03:16 55,4 km 240 m 240 m

Sortie sur Route

Vélos adaptés: route, gravel

Notes : Circuit entièrement sur route.



No 10

Sortie No 10 : Bessines – Aiffres – Vouillé – Fressines –
Montaillon – Vouillé – Prahecq - Bessines



03:46



61,3 km



370 m

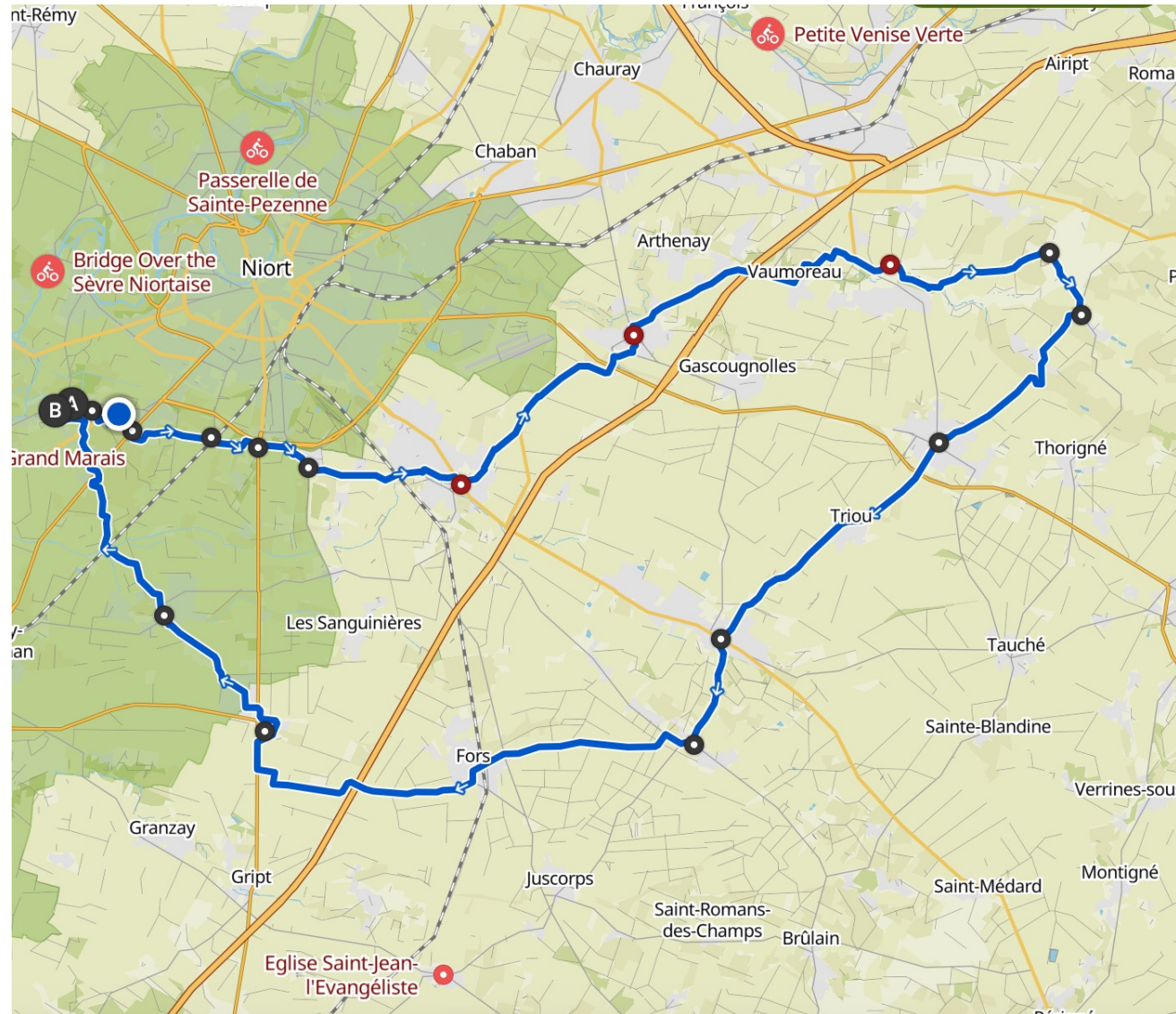


360 m

Sortie sur Route

Vélos adaptés: route, gravel

Notes : Circuit entièrement sur route. Quelques pentes
vers Fressines et Montaillon



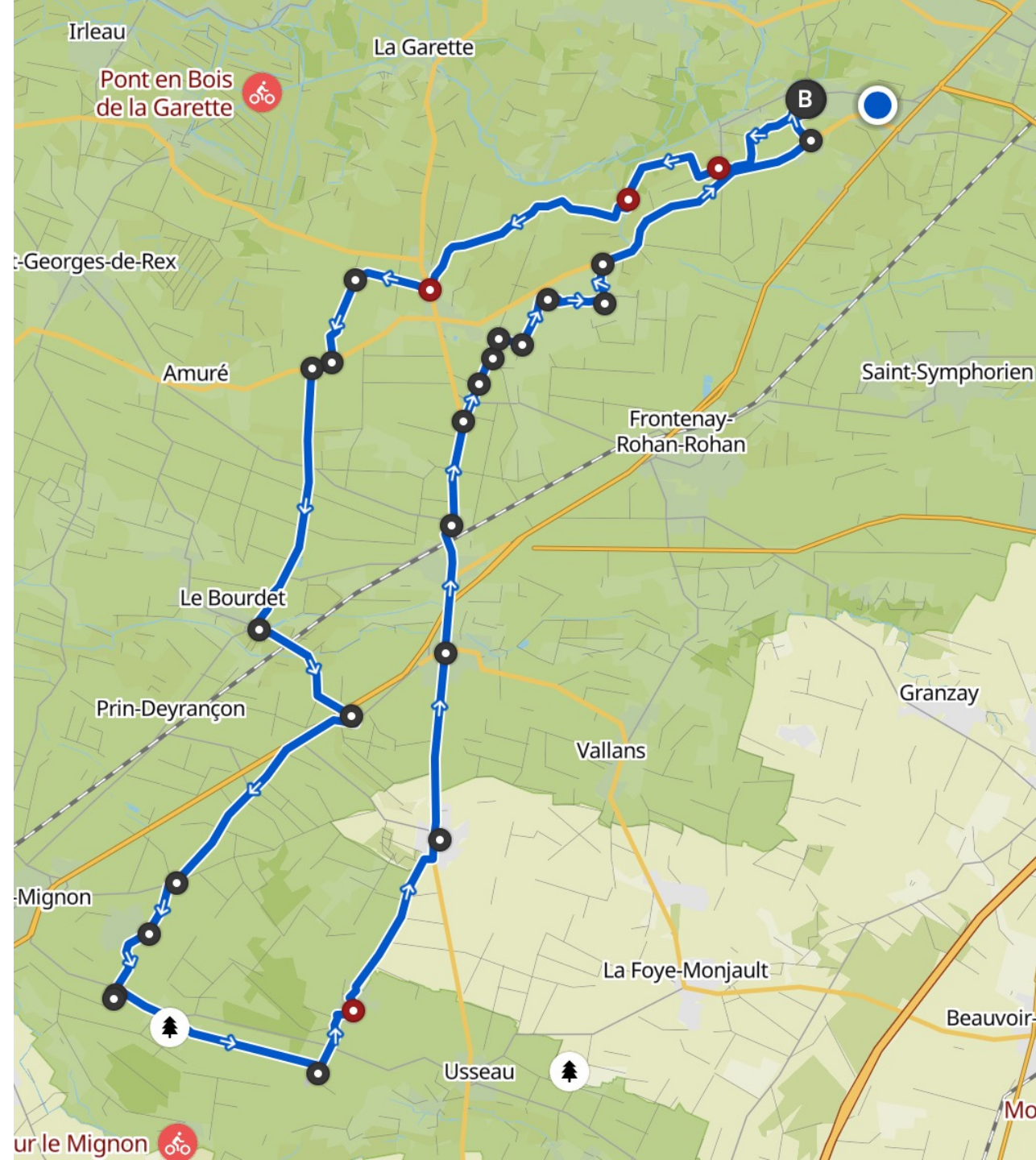
No 11

Sortie No 11 : Bessines – Amuré – Le Bourdet - Le Petit Breuil – Olbreuse – La Rochénard – Epannes - Bessines

02:55 45,3 km 220 m 220 m

Sortie sur chemins et petites routes
Vélos adaptés: VTC, VTT , gravel

Notes



No
12

Sortie 12: Bessines – La Roussille – Source du Vivier –
Surimeau – Château Salbart – Sciecq – Buffevent –
Saint Liguaire - Bessines

02:34

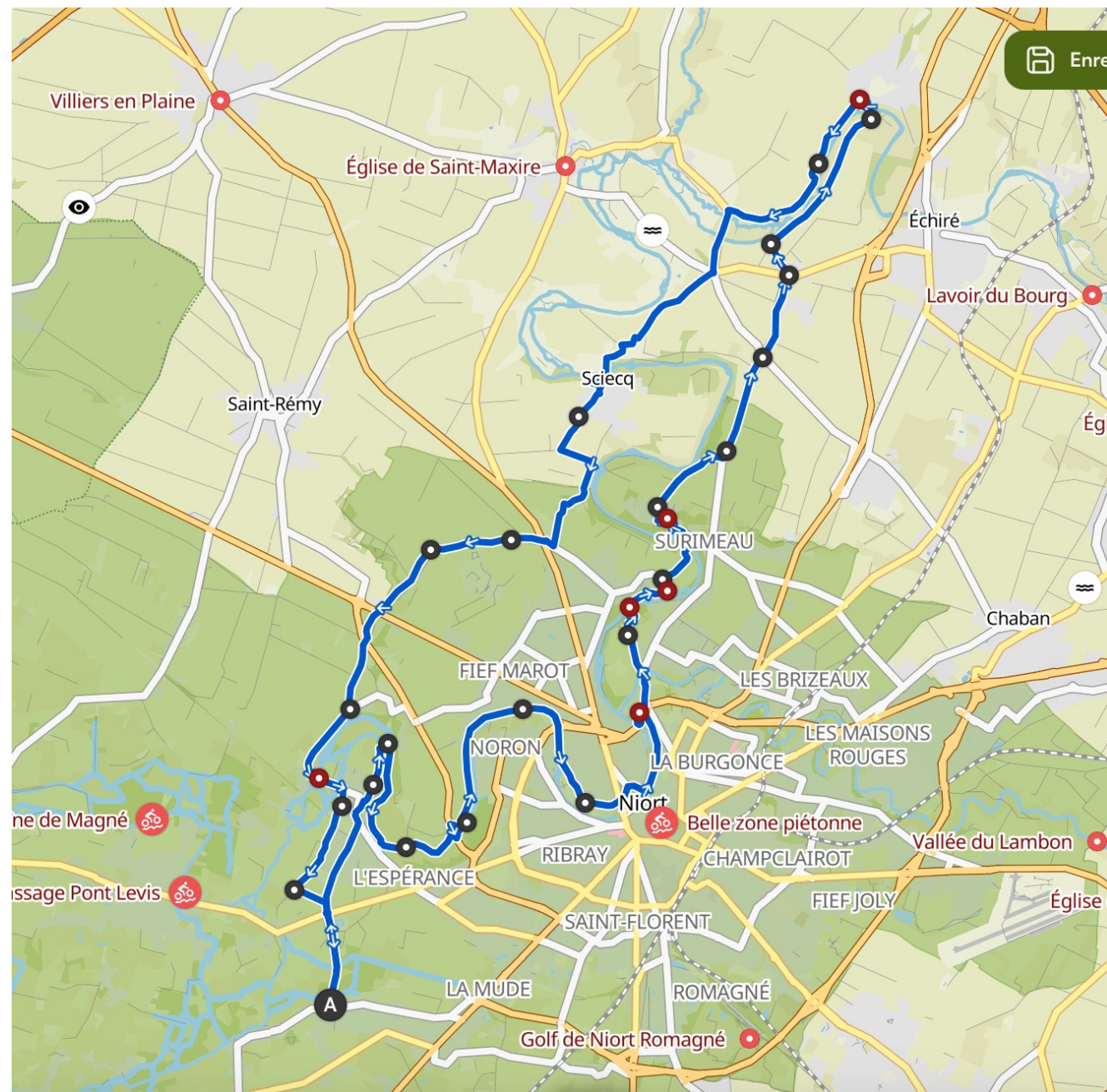
↔
42,4 km

↗
260 m

↘
260 m

Sortie chemins + petites routes
Vélos adaptés: VTC, VTT, gravel

Notes : Très jolis paysages le long de la Sèvre. 3 ou 4
côtes un peu pentues mais courtse. Emprunte la Vélo
Francette en partie.



No
13

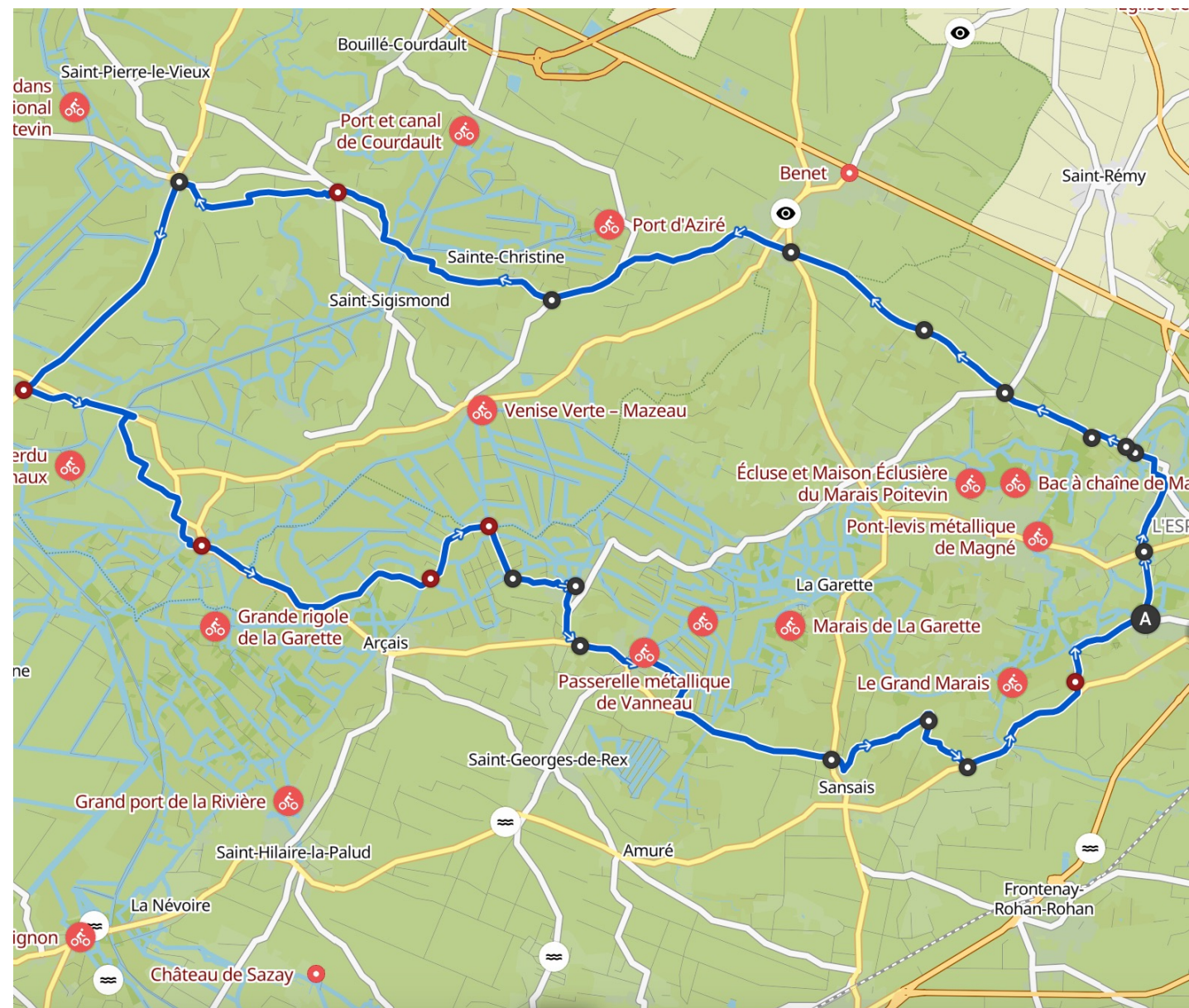
Sortie 13: Bessines – Saint Liguair – Peigland –
Benet – Sainte Christine – Maillezais – Maillé –
Damvix – Irleau – Sansais - Bessines

03:21 58,2 km 190 m 190 m

Sortie routes

Vélos adaptés: Route, Gravel, VTC

Notes : itinéraire plat sur petites routes



No
13b

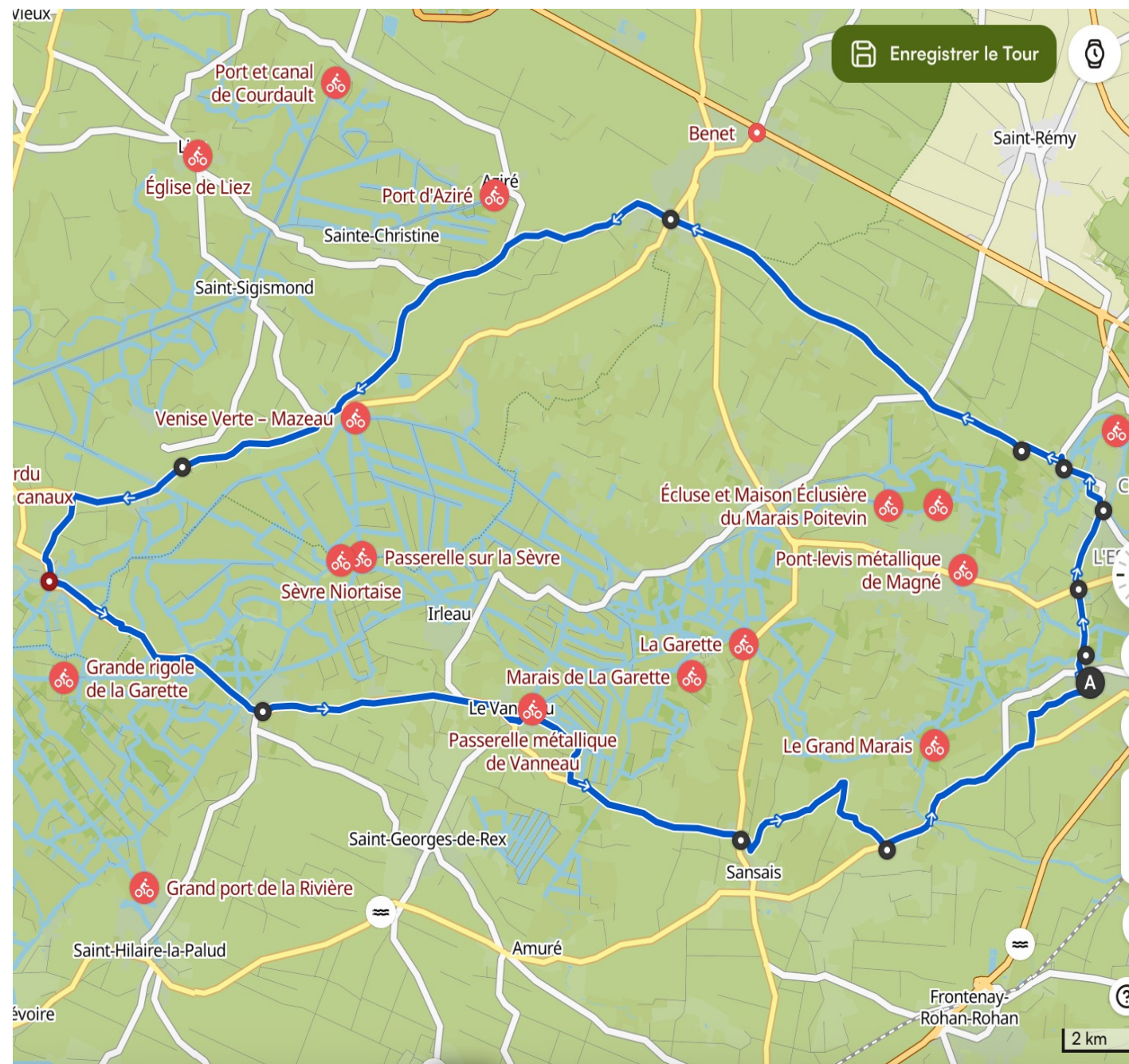
Sortie 12B: Bessines – Saint Liguaire – Peigland –
Benet – Sainte Christine – Damvix – Irleau – Sansais –
Bessines

02:44 46,8 km 170 m 170 m

Sortie routes

Vélos adaptés: Route, Gravel, VTC

Notes : itinéraire plat sur petites routes



No
14

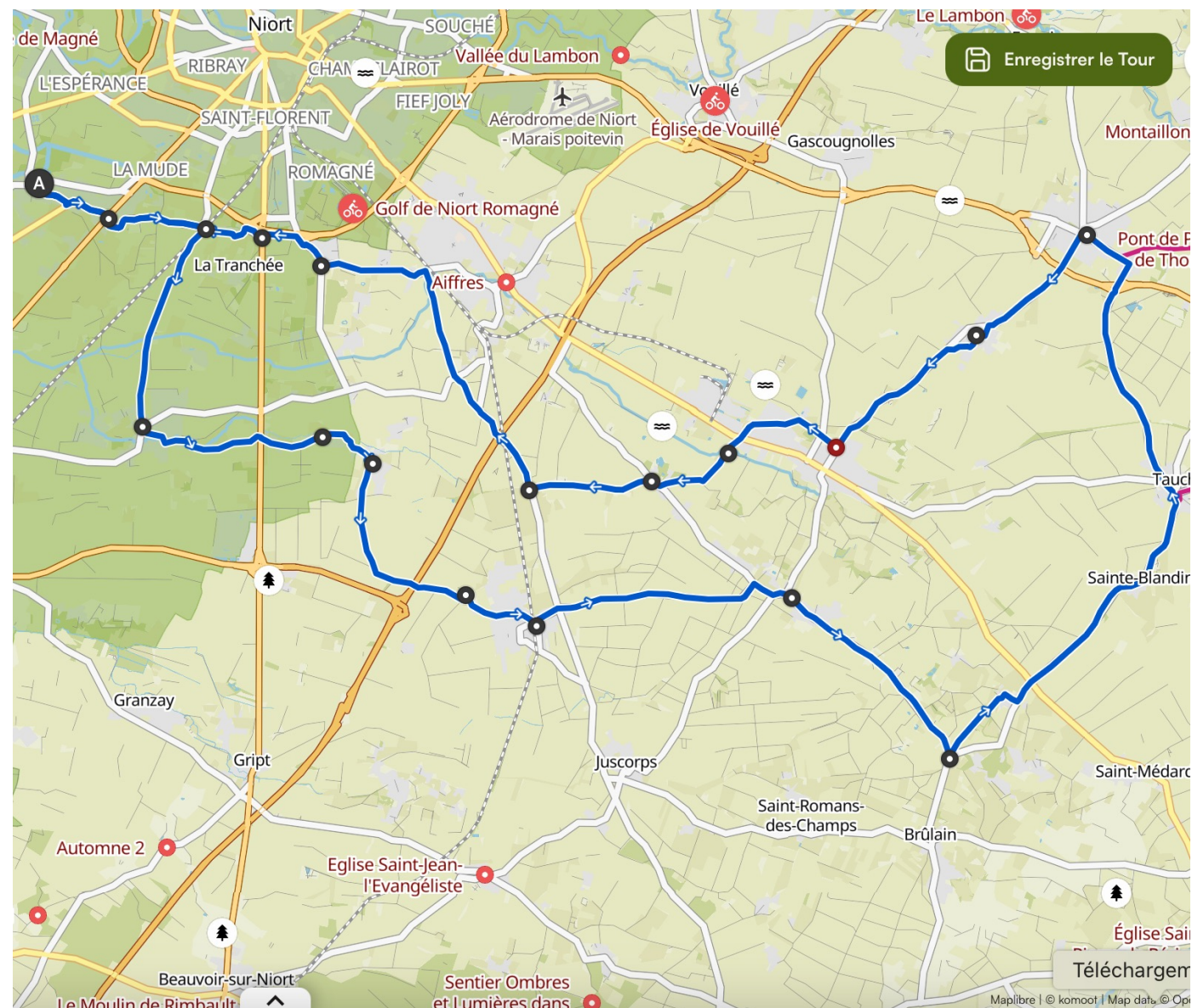
Sortie 14: Bessines – Saint-Symphorien – Fors – Tauché – Thorigné – Triou – Prahecq - Niort

03:37 · 61,0 km · 260 m · 260 m

Sortie routes

Vélos adaptés: Route, Gravel, VTC

Notes : itinéraire plat sur petites routes



No
14b

Sortie 13B: Bessines – Saint-Symphorien – Fors – Tauché –Prahecq - Niort

02:32 42,6 km 160 m 160 m

Sortie routes

Vélos adaptés: Route, Gravel, VTC

Notes : itinéraire plat sur petites routes

